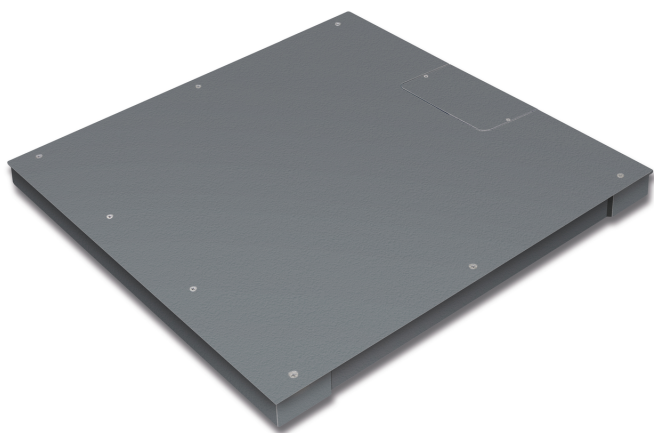


KERN KFP 3000V20NM

KERN

Puente de pesaje de acero, también con plato de pesaje atornillado por arriba



Funciones

Protección IP - célula de carga IP67

Condiciones medioambientales

Temperatura ambiental [Min] -10 °C

Temperatura ambiental [Max] 40 °C

Embalaje y envío

Lectura fuerza [d] (N) 2 d

Dimensiones del embalaje (A×P×A) 1550×1300×260 mm

Peso neto 135 kg

Método de envío Transporte

Peso neto aprox. 135 kg

Peso bruto aprox. 190 kg

Peso de envío 188 kg

Servicios

Número de artículo para evaluación de la conformidad (homologación) 965-232

Número de artículo para calibración DAkkS 963-132

Pictogramas

STANDARD



FACTORY



Categoría

Marca	KERN
Categoría de producto	Componente
Grupo de producto	Puente de pesaje
Familia de productos	KFP-V20-IP67

Sistema de medición

Campo de pesaje [Max]	3000 kg
Lectura [d]	1 kg
Peso mínimo [Min]	20 kg
Célula de pesaje tipo de carga	ZEMIC H8C 1.5 ton
Conexión de la célula de pesaje	6 conductores

Homologación

Clase de precisión	III
Intervalo de escala de verificación [e]	1 kg
Evaluación de la conformidad posible de fábrica	✓

Diseño

Dimensiones plataforma de pesaje (A×P×A)	1500×1250×90 mm
Material plato de pesaje	acero con revestimiento en polvo
Material plataforma	acero, recubierto de polvo
Dimensiones superficie de pesaje (A×P)	1500×1250 mm
Longitud del cable	5 m
Longitud permitida del cable del indicador [Max]	20 m
Material célula(s) de carga	acero aleado
Células de carga - número	4
Tornillos nivelantes ajustables	✓